

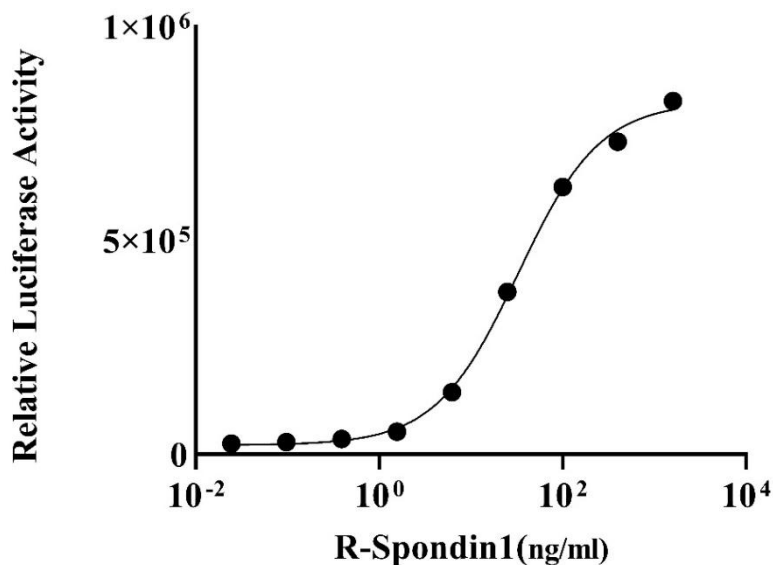
重组人 R-spondin1 说明书

1. 产品简介：

R-spondin1 蛋白（简称：RSPO1）属于 R-spondin（RSPO）家族为富含半胱氨酸的分泌型糖蛋白，可控制多种细胞功能，对胚胎发育和组织稳定状态具有重要作用。R-spondin（RSPO）家族具有四个配体 R-spondin1 至 4，之间具有高度的结构相似性以及 60% 序列同源性。R-spondin1 在发育中的中枢神经系统的某些区域以及肾上腺、卵巢、睾丸、甲状腺和气管中表达，R-spondin1 蛋白都可通过与受体 Lgr 结合增强 Wnt / β -catenin 通路，同时 R-spondin1 也是 Lgr5 的配体，起到促进干细胞增殖的作用。在癌症中，R-spondin1 与 Lgr5 结合可激活 TGF β 信号传导并抑制结肠癌的转移。

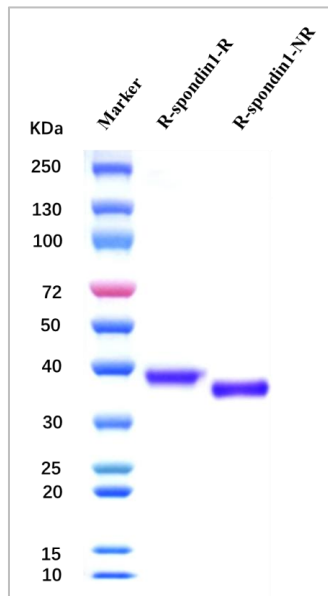
在细胞培养方面，R-spondin1 可以通过抑制 Frizzled 的泛素化而促进 Wnt 的活化，进而促进 Wnt 通路的活化，在各种类器官的持续生长和表征维持方面有持续支持作用。

2. 生物学活性



通过 R-Spondin 1 在 Wnt3a 存在的条件下增加 HEK239T 细胞 TOPFlash 报告基因表达的能力来检测其生物学活性，在 5 ng/ml Wnt3a 的条件下，其 EC₅₀ 值小于 35 ng/ml。

3. 纯度



SDS-PAGE 纯度>95%

4. 其它产品特性

| | |
|------------|---|
| 表达宿主 | HEK293 |
| Uniprot No | Q2MKA7 |
| 序列信息 | Ser21-Ala263 |
| 标签 | C-8His |
| 分子量 | 氨基酸序列计算分子量为 27.58KDa(含标签), 由于糖化等修饰, 实际分子量约为 39KDa(还原条件下 SDS-PAGE 实测)。 |
| 产品浓度 | 1mg/ml |
| 细菌内毒素 | < 0.1 EU /1μg 蛋白 |
| 制剂配方 | 1x PBS pH7.2~7.4 |
| 剂型 | 无菌液体 |

5. 储存及效期

- 1) 2~10°C: 7 天;
- 2) -20°C: 2 年;
- 3) -80°C: 2 年或更长时间;
- 4) 建议样品分装后冷冻在 -20°C 或 -80°C 下以延长储存时间, 避免反复冻融和交叉污染。

仅供科研或生产使用, 不可直接应用于人体

电话: 0512-67635100

邮箱: liliang@xianjuebio.com

地址: 江苏省苏州市工业园区朝前路生物医药产业园 5 期 18 栋 1101 室